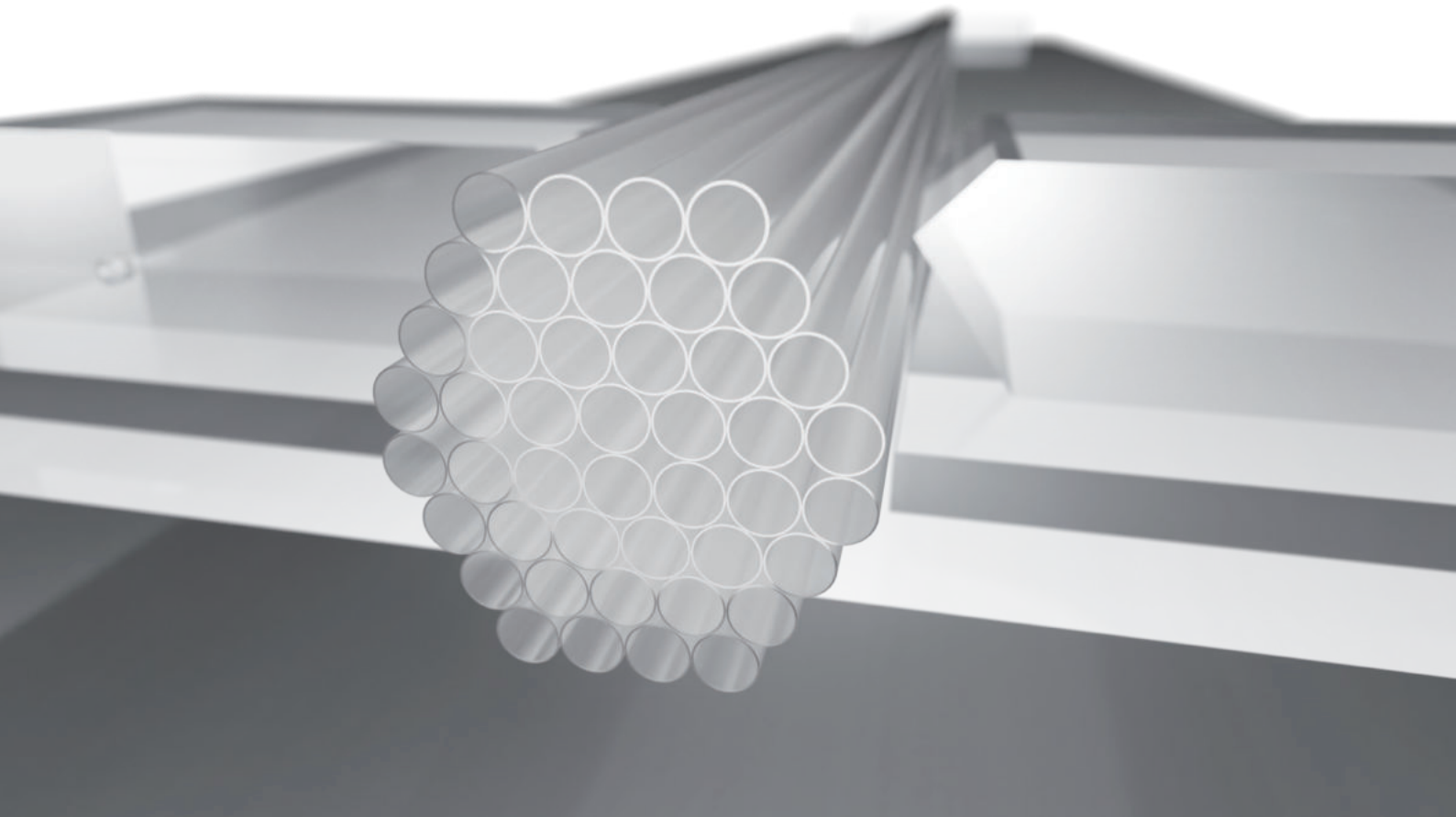


 **ifiber**

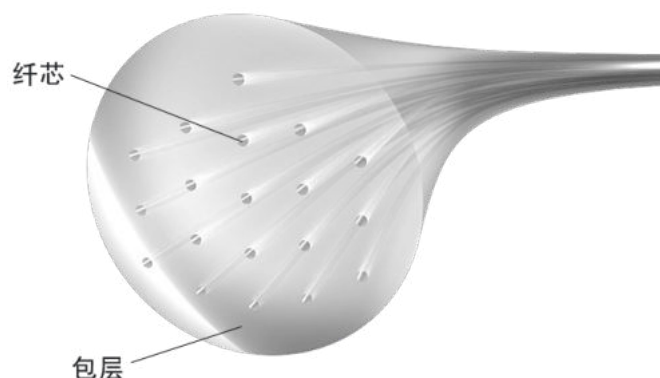


**产品册**

# 多芯光纤

## 产品简介

- 多个单模纤芯；
- 多个单模纤芯和多模纤芯混合；
- 光纤几何尺寸精确，一致性优异；
- 相邻纤芯超低串扰；
- 低损耗长距离传输；
- 丙烯酸树脂涂敷，可定制聚酰亚胺涂层光纤；
- 外紧包高分子增强层：  
ETFE（生物相容性）、丙烯酸树脂、尼龙等；

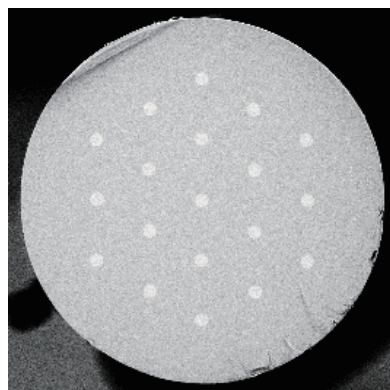


产品编码	MCF4SM/125/245	MCF1MM+3SM/125/245	MCF7SM/150/255	MCF19SM/255/365
纤芯直径	8.5 ± 0.5 μm	8.5 ± 0.5 μm	8.5 ± 0.5 μm	8.5 ± 0.5 μm
包层直径	125 ± 2 μm	125 ± 2 μm	150 ± 3 μm	255 ± 3 μm
纤芯间距	44 ± 0.5 μm	30 ± 0.5 μm	45 ± 0.5 μm	33.5 ± 0.5 μm
涂覆层直径	245 ± 8 μm	245 ± 8 μm	255 ± 8 μm	365 ± 10 μm
纤芯类型	同质单模	1多模+3同质单模	同质单模	异质单模
模场直径	@1310 nm 8.5 ± 0.5 μm @1550 nm 9.5 ± 0.5 μm			
相邻纤芯串扰	< -40 dB			
衰减系数	@1310 nm < 0.5 dB/km @1550 nm < 0.4 dB/km			
纤芯材料	掺锗石英			
涂敷材料	丙烯酸树脂			
增强层材料	ETFE（其他材料可定制）			

※可提供根据客户需求设计生产光纤尺寸、涂覆材料、涂覆厚度的定制化服务

## 应用

- 医疗设备；
- 航空、航天；
- 工业自动化控制；
- 分布式光纤传感；
- 超大容量光纤通信；
- 数据中心短距离大容量通信；



智慧光纤 智领未来  
IFIBER IFUTURE

